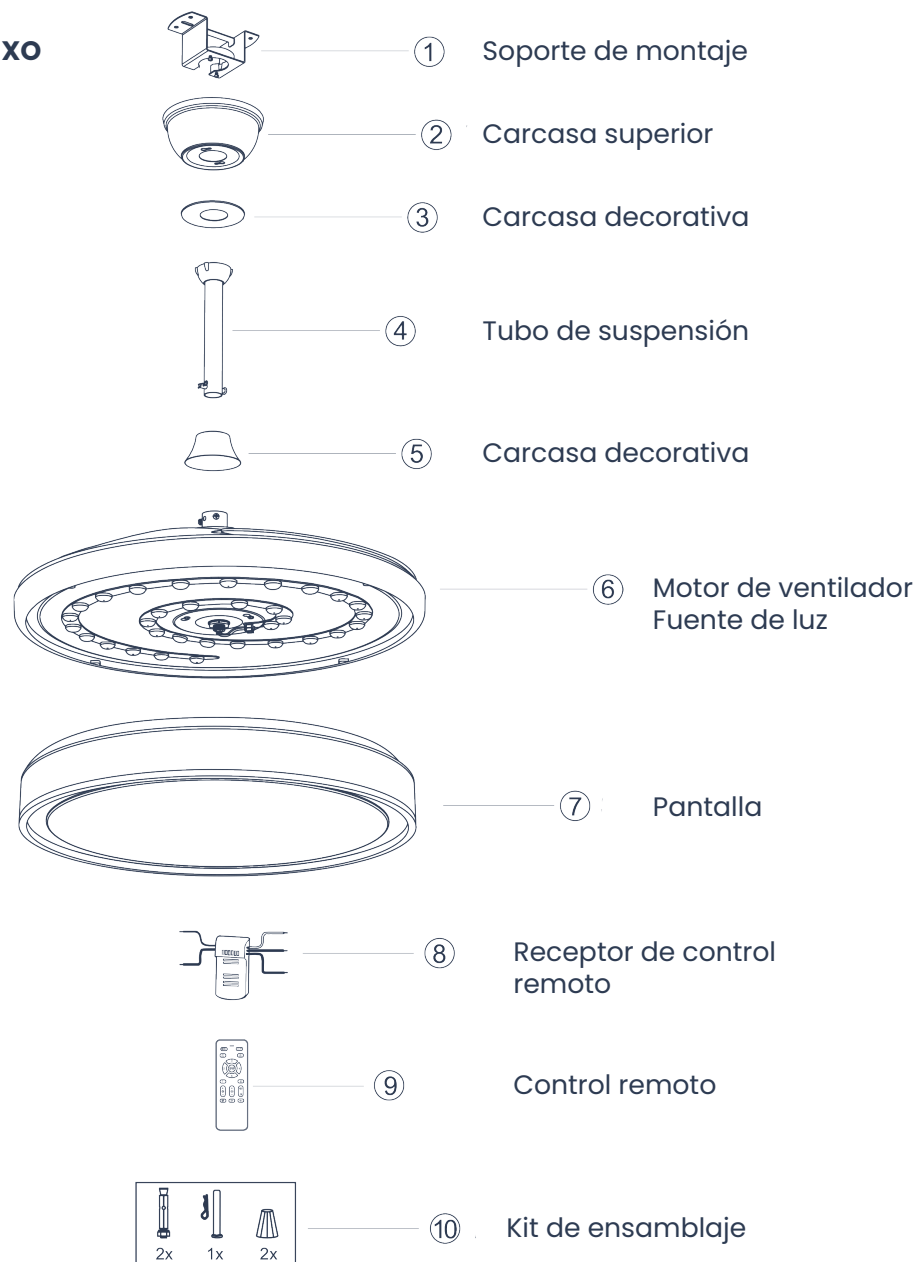


## ¡TU SEGURIDAD ES PRIMERO!

- DESCONECTA LA ENERGÍA ELÉCTRICA desde el tablero general antes de instalar.
- Si tienes dudas sobre la instalación eléctrica, consulta a un electricista profesional.
- Asegúrese de que la distancia entre el suelo y las puntas de las aspas del ventilador sea de al menos 2,13 metros. Se debe mantener al menos 1m libre entre las puntas de las aspas y las paredes o cualquier objeto.
- No intente desmontar o modificar el ventilador de ninguna manera. Hacerlo podría causar el riesgo de lesiones graves y anulará su garantía. No inserte objetos en las aspas del ventilador mientras estén girando.
- Para reducir el riesgo de incendio, descarga eléctrica o lesiones personales, monte el ventilador solo en una caja de salida marcada como aceptable para soporte de ventilador y utilice los tornillos de montaje proporcionados.
- El ventilador es apto solo para uso en interiores.
- Para la limpieza, usa un paño suave y seco. No utilices productos químicos o abrasivos que puedan dañar el acabado.
- No apto para techos inclinados.

## RESUMEN DEL ANEXO



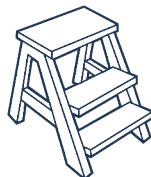
## HERRAMIENTAS NECESARIAS



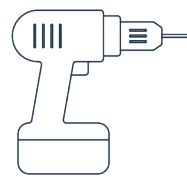
Destornillador de cruz



Destornillador plano



Escalera



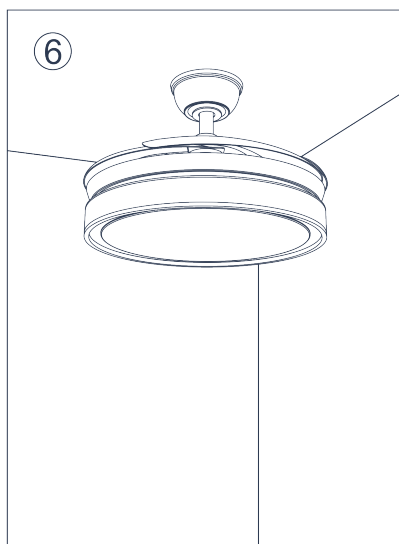
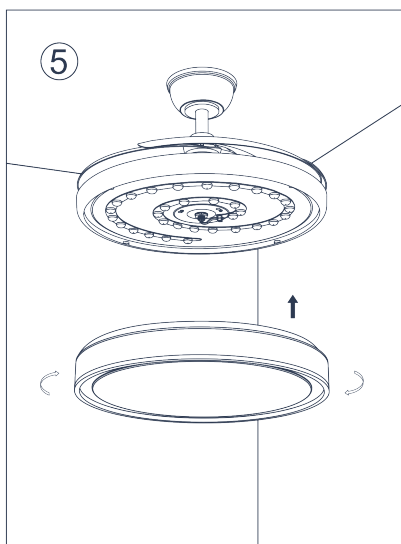
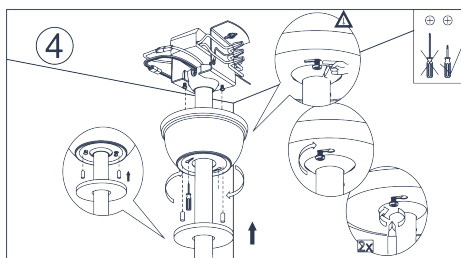
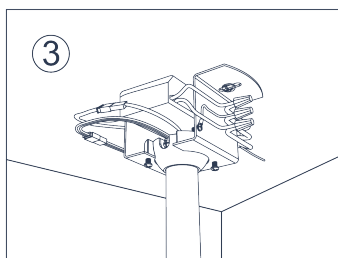
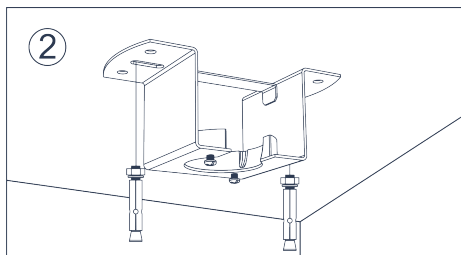
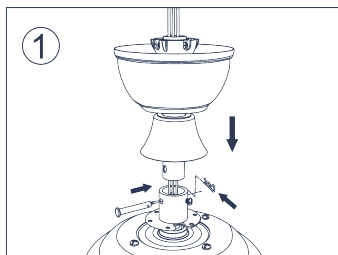
Taladro



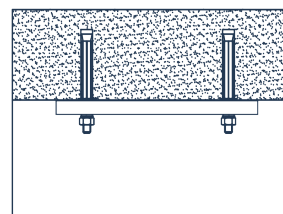
Llave inglesa

## INSTALACIÓN EN TECHO PARA EL SOPORTE DE MONTAJE

Asegúrese de que la ubicación de instalación permita una distancia mínima de 2.13 m desde el piso y 1 m desde cualquier pared u obstrucción.

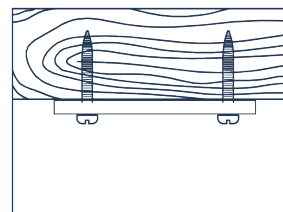


### PARA TECHO DE CONCRETO



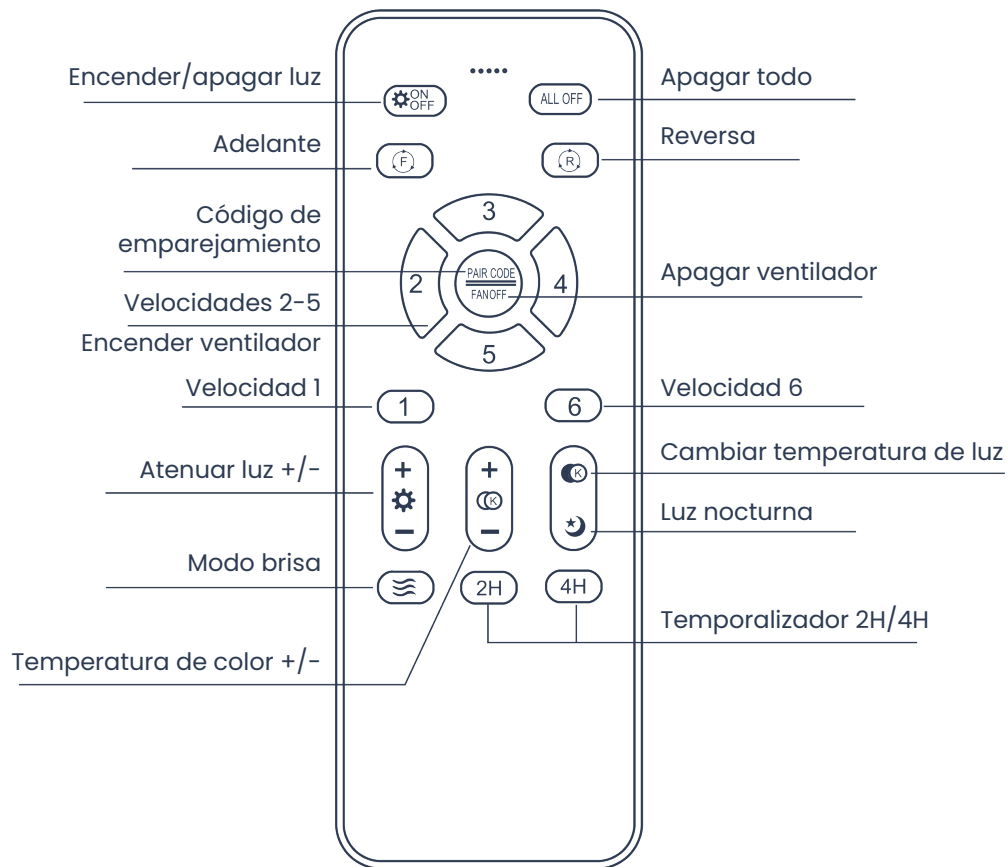
Perfore dos orificios con la profundidad adecuada utilizando un taladro. A una profundidad de 8 mm, inserte dos tornillos de expansión en los orificios, luego fije el soporte a los tornillos de expansión con un tornillo para madera y apriete con la tuerca del tornillo de expansión.

### PARA TECHO DE MADERA



Fije el soporte de montaje al techo de madera con 4 tornillos (espesor mínimo de 7 cm).

## CONTROL REMOTO

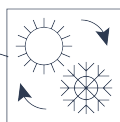
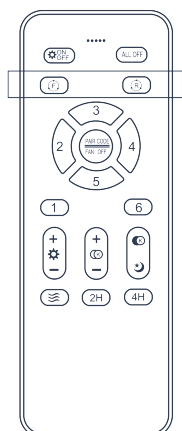


### PARA SINCRONIZAR EL VENTILADOR

- Encienda el interruptor de pared.
- Presione inmediatamente el botón "PAIR CODE".
- Mantenga presionado hasta que el receptor emita un sonido.
- Si no ocurre, apague el interruptor y repita el proceso.

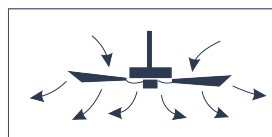
### ATENCIÓN

- Al activar la función de reversa mientras el ventilador está en funcionamiento, este se detendrá lentamente y luego comenzará a girar en sentido contrario.
- Después de activar el temporizador, no presione otros botones; de lo contrario, el temporizador se cancelará.
- La temperatura de color funciona así: enciende la luz, cambia el color, espera 20–25 segundos, se apaga, vuelve a encenderse tras 20–25 segundos con el color seleccionado.



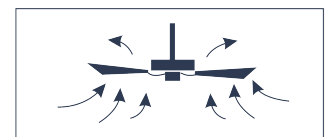
No operes el interruptor de reversa mientras el ventilador esté en movimiento.

El ventilador debe estar apagado y las aspas completamente detenidas.



#### VERANO

El aire se impulsa hacia abajo, generando una brisa fresca.



#### INVIERNO

Un flujo de aire ascendente empuja el aire caliente hacia el techo y lo hace circular hacia abajo.